

Ersatzradhalter Typ 4729.0,25
Universal spare wheel carrier type 4729.0,25
Porte roue de secours type 4729.0,25



- für Innenrahmenmontage unter dem Trailer
 - robuste Konstruktion mit zwei starr verbundenen Längsträgern
 - integrierte Schneckenradseilwinde und Umlenkrollen
 - starre oder verstellbare Spannarme für alle Arten von Felgen
 - Klemmelemente zur Befestigung am Fahrzeugrahmen
 - ausgezeichnete Korrosionsschutz durch Zinkphosphatierung mit Pulverlackbeschichtung
- for mounting between trailer main rails
 - sturdy construction with two rigidly joined „C“ channel sections
 - integral rope winch including rope and pulley
 - rigid or adjustable support arms for all types of offset wheels
 - fixing brackets for mounting above spare wheel carrier into chassis
 - unrivalled corrosion resistance through zinc phosphate and powder coating
- pour montage entre longerons sous la semi-remorque
 - construction solide grâce à deux longerons fixes entretoisés
 - treuil à mécanisme vis sans fin intégré avec poulie de renvoi
 - bras de tension fixes ou réglables pour tous types de jantes
 - brides de carrosserie pour fixation sur les longerons
 - incomparable traitement anti-corrosion par phosphatation au zing et poudrage

12-1

haacon hebetchnik gmbh
Josef-Haamann-Str. 6
D-97896 Freudenberg/Main

Tel: + 49 (0) 93 75/84-0
Fax: + 49 (0) 93 75/84-86
e-mail: nutzfahrzeuge@haacon.de
Internet: <http://www.haaccon.com>



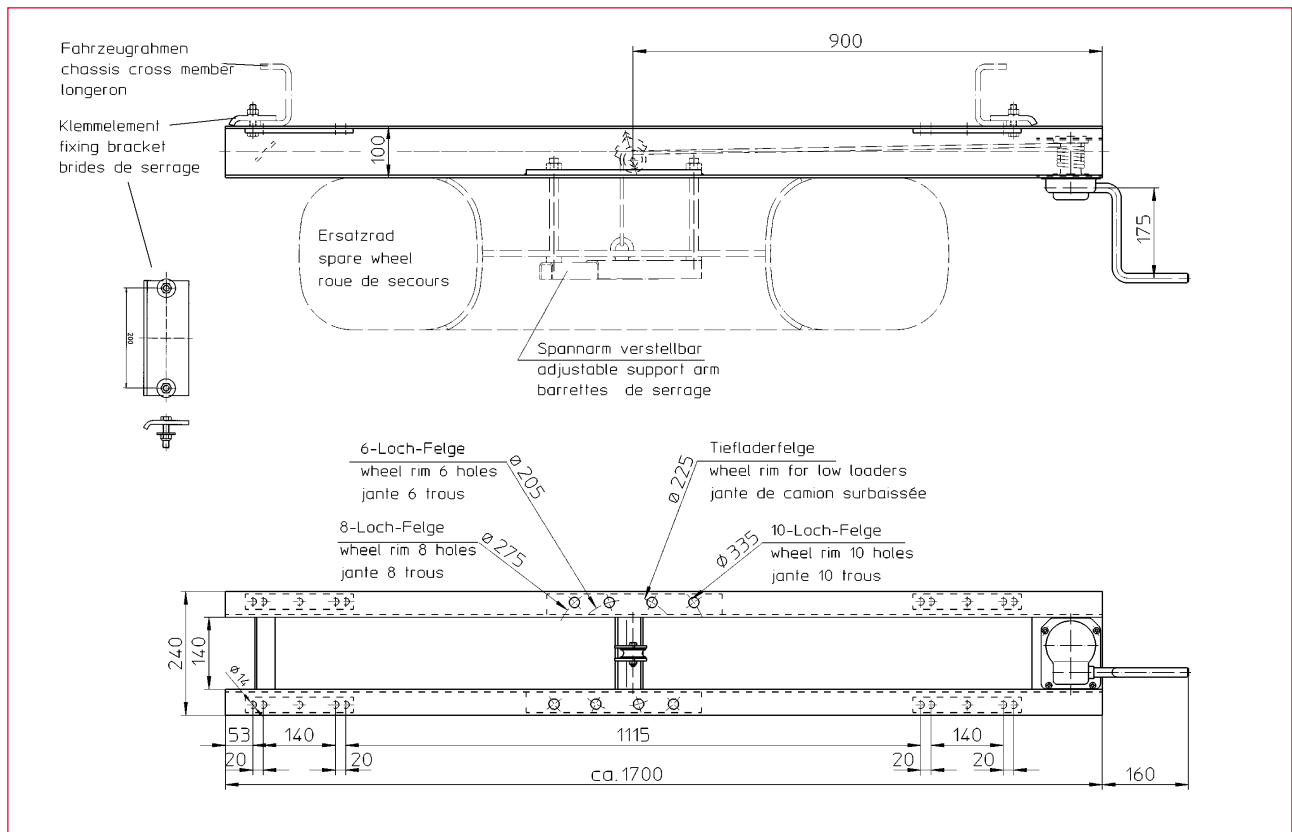
DIN EN ISO 9001 - 016075 -

098161 [Ausg.: 06 - 12/2005 VWM/em]

Technische Daten

Technical data

Caractéristiques techniques



Best. Nr. O/N° / N° Cde	Typ Type	Zubehör / Optional extra / Accessoires	Gewicht / weight / poids
210 973	4729.0,25	für 1 Ersatzrad / one spare wheel / une roue de secours	36,5 kg
200 249		Klemmelement (2 Stück erf.) / fixing bracket (two pcs. needed) / brides de serrage (deux conv.)	2,5 kg
200 736	4671.4	Spannarm verstellbar, mit Seil, für Felgen mit Einpreßtiefe support arm adjustable, incl. rope, for offset wheels bras de tension ajustable, avec câble, pour jantes avec déport	1,9 kg
205 324	4671.8	- starr, mit Seil, für 10-Loch-Felge mit Einpreßtiefe - rigid, incl. rope, for 10 holes offset wheels - fixe, avec câble, pour jantes à 10 trous avec déport	1,7 kg
202 061	4671.5	Spannarm verstellbar, mit Seil, für Zwischenring 170 mm, für Felgen ohne Einpreßtiefe support arm adjustable, incl. rope, for intermediate ring 170 mm, for wheels w.o. offset bras de tension ajustable, avec câble, pour cercle intermédiaire 170 mm, pour jantes sans déport	1,9 kg
202 026	4671.6	- verstellbar, für Zwischenring 230 mm hoch - adjustable, for intermediate ring 230 mm height - ajustable pour cercle intermédiaire 230 mm en haute	1,9 kg
205 325	4671.9	- starr, für Zwischenring 170 mm (10-Loch-Felge) - ridged, for intermediate ring 170 mm height (10-holes wheel) - fixe, pour cercle intermédiaire 170 mm en haute (jantes à 10 trous)	1,7 kg
Zwischenring/intermediate ring/cercle intermédiaire			
200 234	4671.409	- 170 mm, 6- Loch/holes/trous	4,6 kg
200 235	4671410	- 170 mm, 8-	5,5 kg
200 236	4671.411	- 170 mm, 10-	6,0 kg
200 717	4671.412	- 230 mm, 10-	9,7 kg

Technische Daten	Technical data	Caractéristiques techniques	Typ 4729.0,25
zul. Last	admissible load	charge admissible	0,25 t
Seillänge	rope length	longueur du câble	3,0 m
Trommeldurchmesser	drum diameter	Ø du tambour	40 mm
Seilstärke	rope diameter	épaisseur du câble	8 mm
Kurbeldruck	crank force	effort sur manivelle	70 N
Übersetzung	gear ratio	rapport de vitesses	25 : 1
Hub pro Kurbelumdrehung	lift per crank turn	course/ tour de manivelle	6 mm

Maße und Konstruktionsänderungen vorbehalten.
We reserve the right to amend specifications without notice or obligation.
haacon se réserve le droit de modifier les caractéristiques de son matériel.